



Les causes des retards dans les TER en 2016

Haut comité de la qualité de service dans les transports
du 9 mars 2017

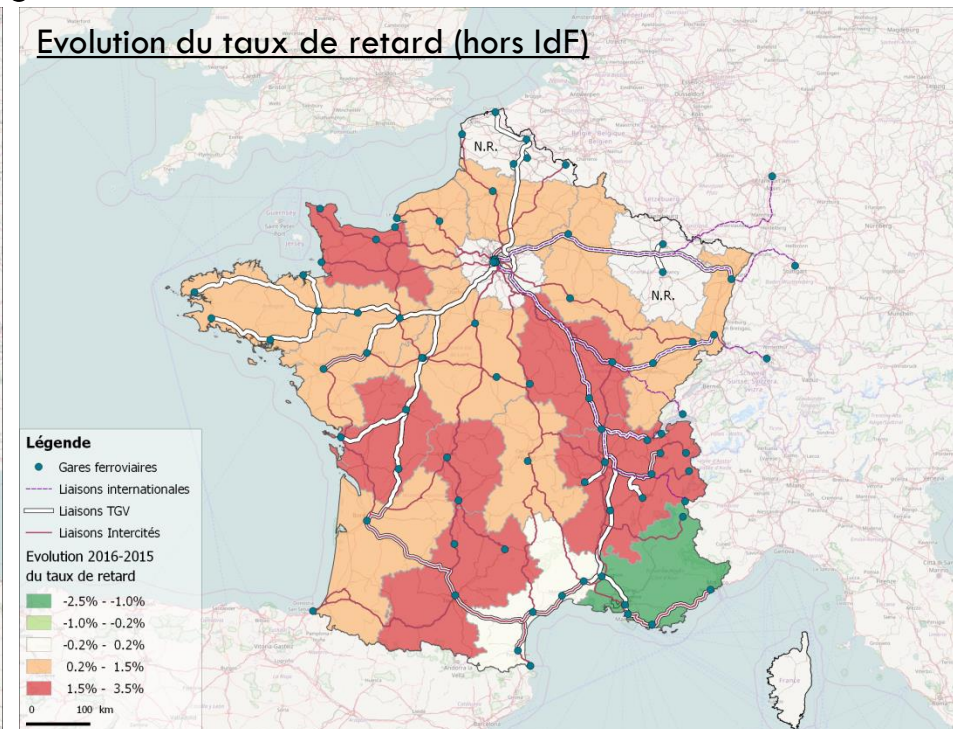
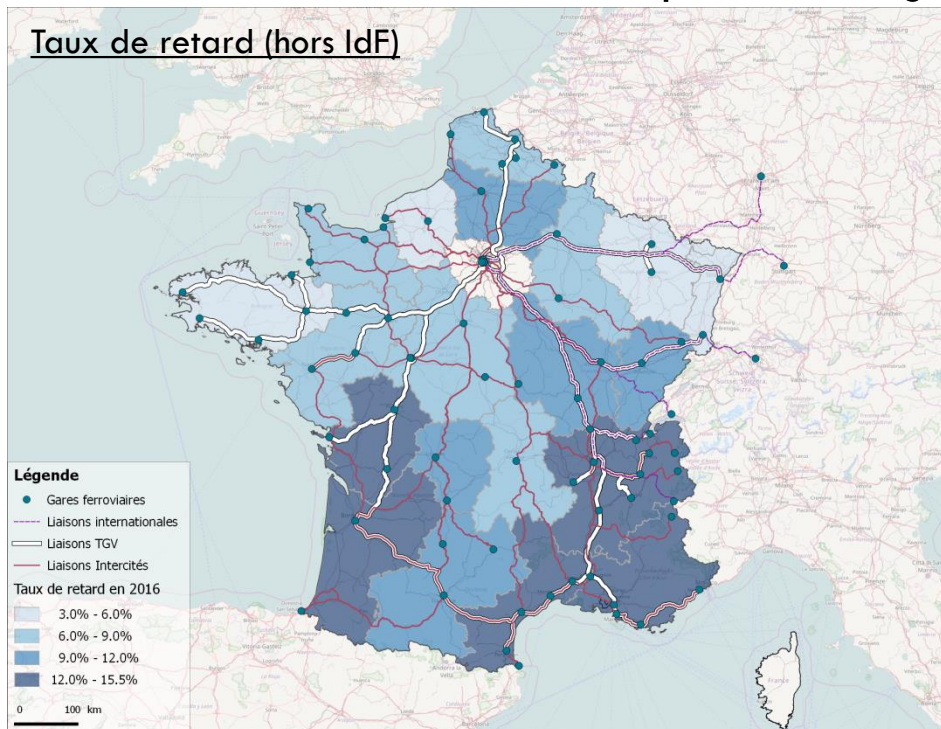
Retards à l'échelle régionale

□ Différences régionales fortes :

■ De 4,8% en Alsace à 15,1% en PACA

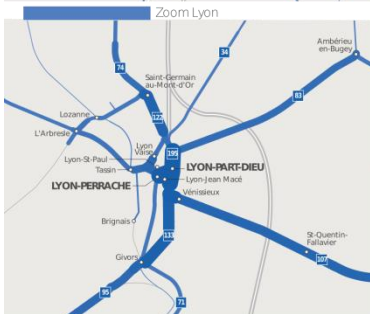
□ Retards : ↘ PACA

↗ Poitou-Charentes, Limousin, Midi-Pyrénées, Basse-Normandie, Rhône-Alpes et Bourgogne



□ Trafic moyen journalier annuel TER en 2013

SNCF RÉSEAU TRAFIC TER

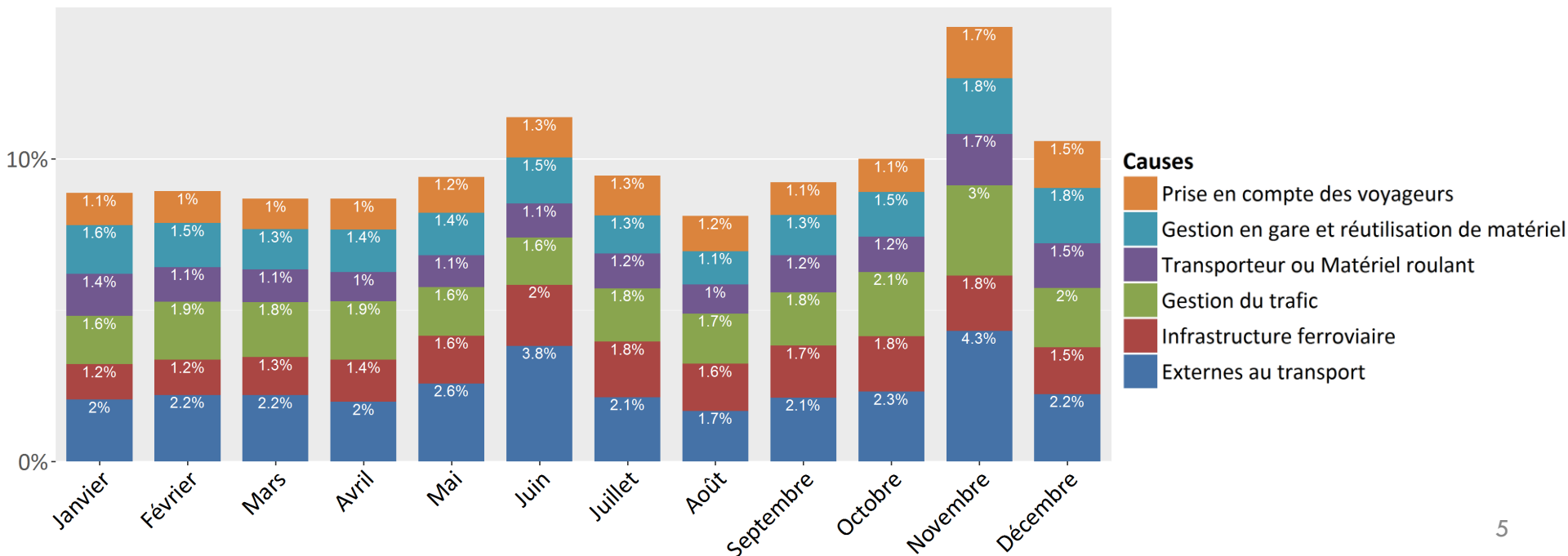


- Pour le transport ferroviaire:
 - Causes « gestion du trafic »
 - Cette famille concerne la circulation sur les lignes ferroviaires et les interactions entre les réseaux.
 - Causes « gestion en gare et réutilisation de matériel »
 - Cette famille concerne les questions de personnel de bord et la réaffectation de matériel.
 - Causes « matériel roulant »
 - Causes « prise en compte des voyageurs »
 - Cette famille concerne la gestion de l'affluence, des personnes en situation de handicap, et des correspondances.
 - Causes « infrastructure ferroviaire »
 - Cette famille concerne la maintenance et les travaux.
 - Causes « externes au transport »
 - Cette famille concerne la météo, les obstacles sur les voies, les colis suspects, la malveillance, les mouvements sociaux, etc.

□ Evolution des causes pour l'année 2016 des TER en France (hors PACA)

- ↗ ↗ Hausse du nombre de perturbations au mois de novembre
- ↗ Hausse de la proportion des causes « externes » aux mois de juin et de novembre
 - Juin : inondations, grève nationale / Novembre : intempéries, conditions automnales
 - Sinon peu de saisonnalité globale

Répartition des causes des retards des TER par rapport au nombre de trains circulés



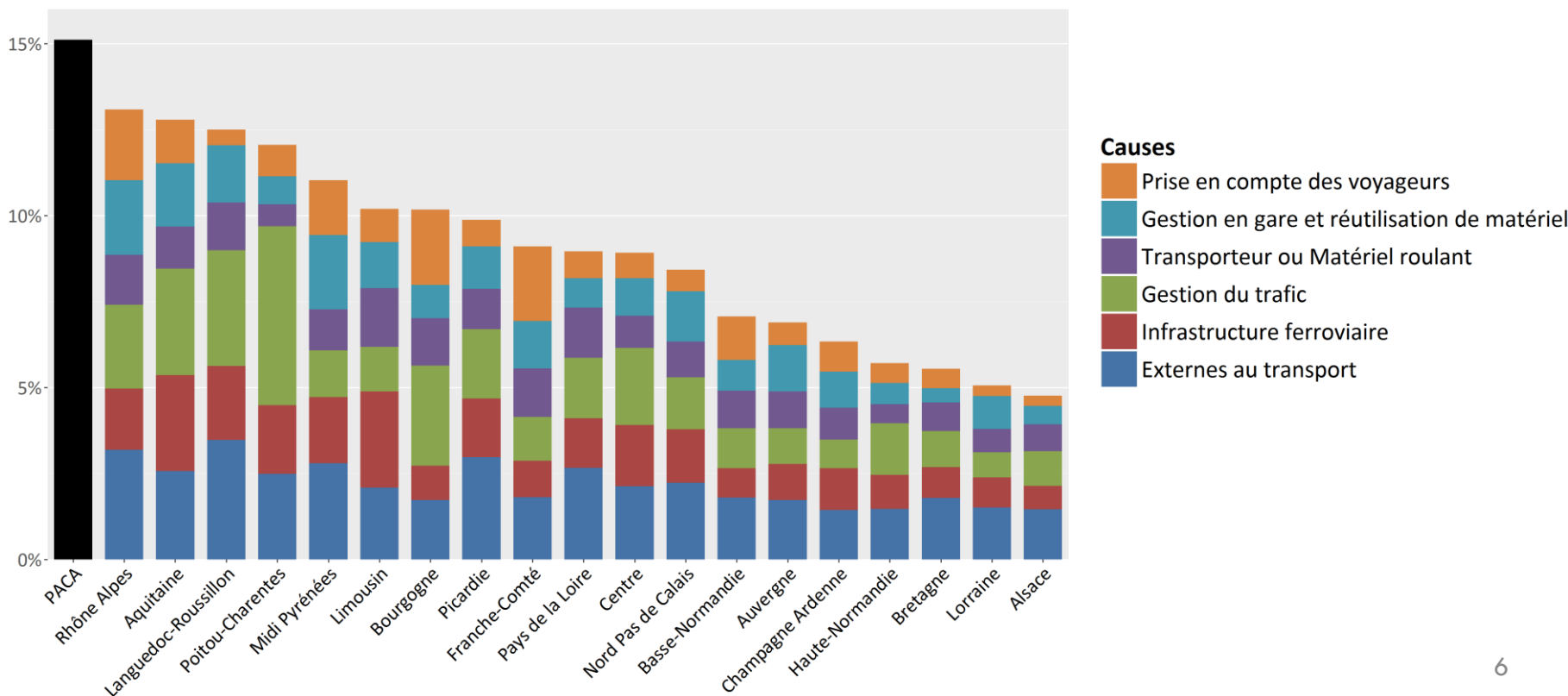
Causes selon les régions

- Forte disparité de la répartition des causes selon les régions, renforcée par les différences entre les niveaux de trafic

L'AQST remercie la quasi-totalité des Conseils régionaux* et la SNCF qui ont autorisé la publication de ces données.

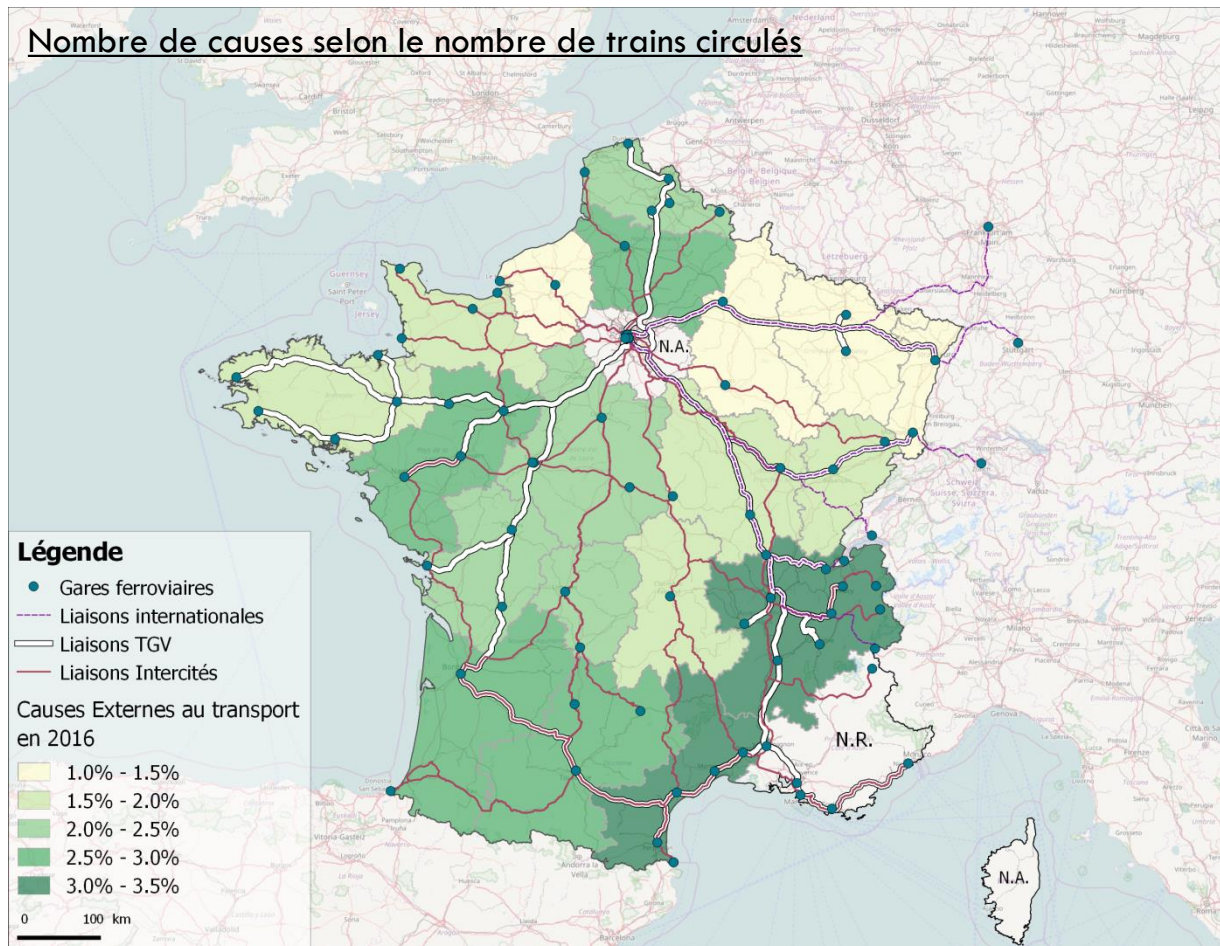
* Absence de réponse de la part du Conseil régional PACA

Répartition des causes des retards des TER par rapport au nombre de trains circulés



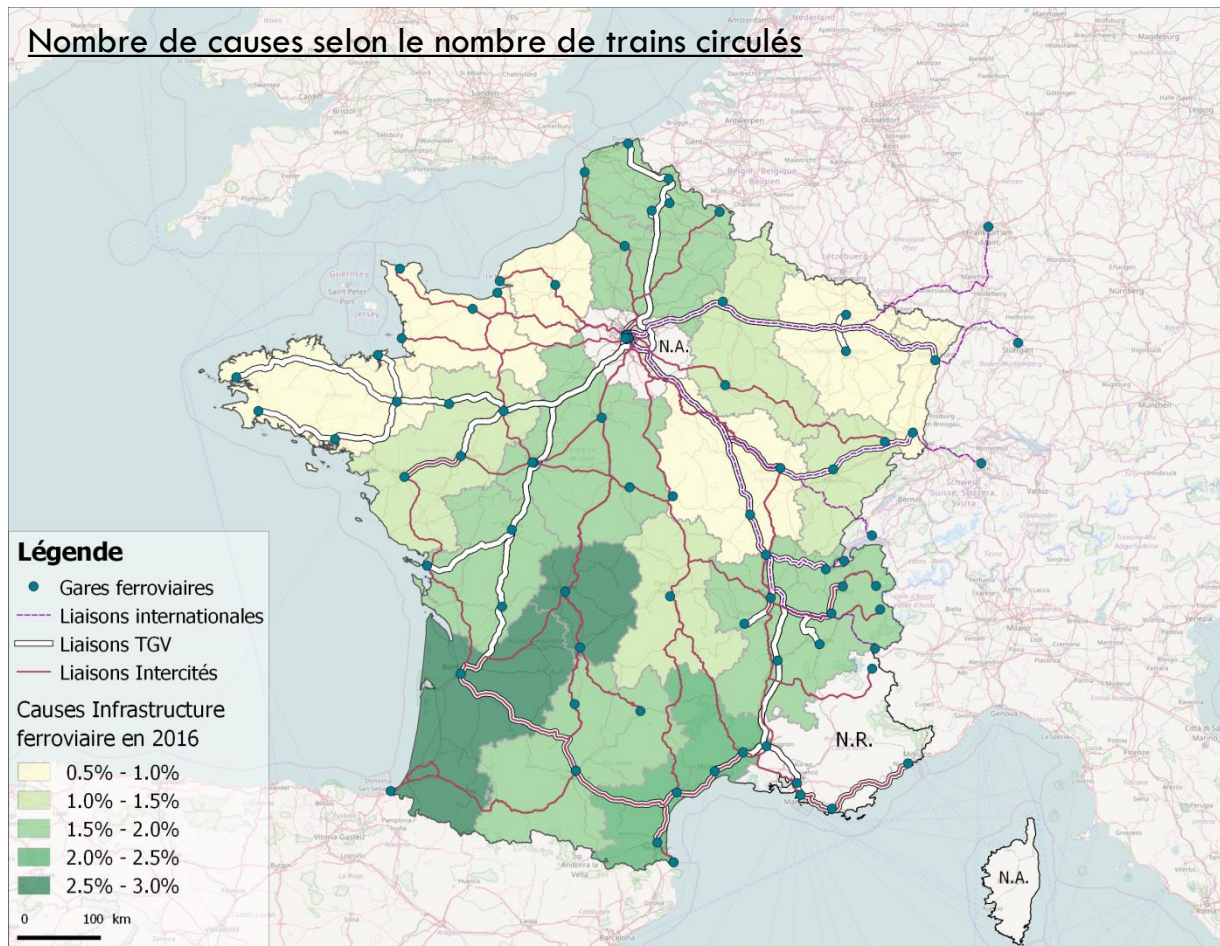
Causes selon les régions

- Causes « externes au transport » (24,9% des causes au plan national)
 - ▣ Principalement : Languedoc-Roussillon, Rhône-Alpes



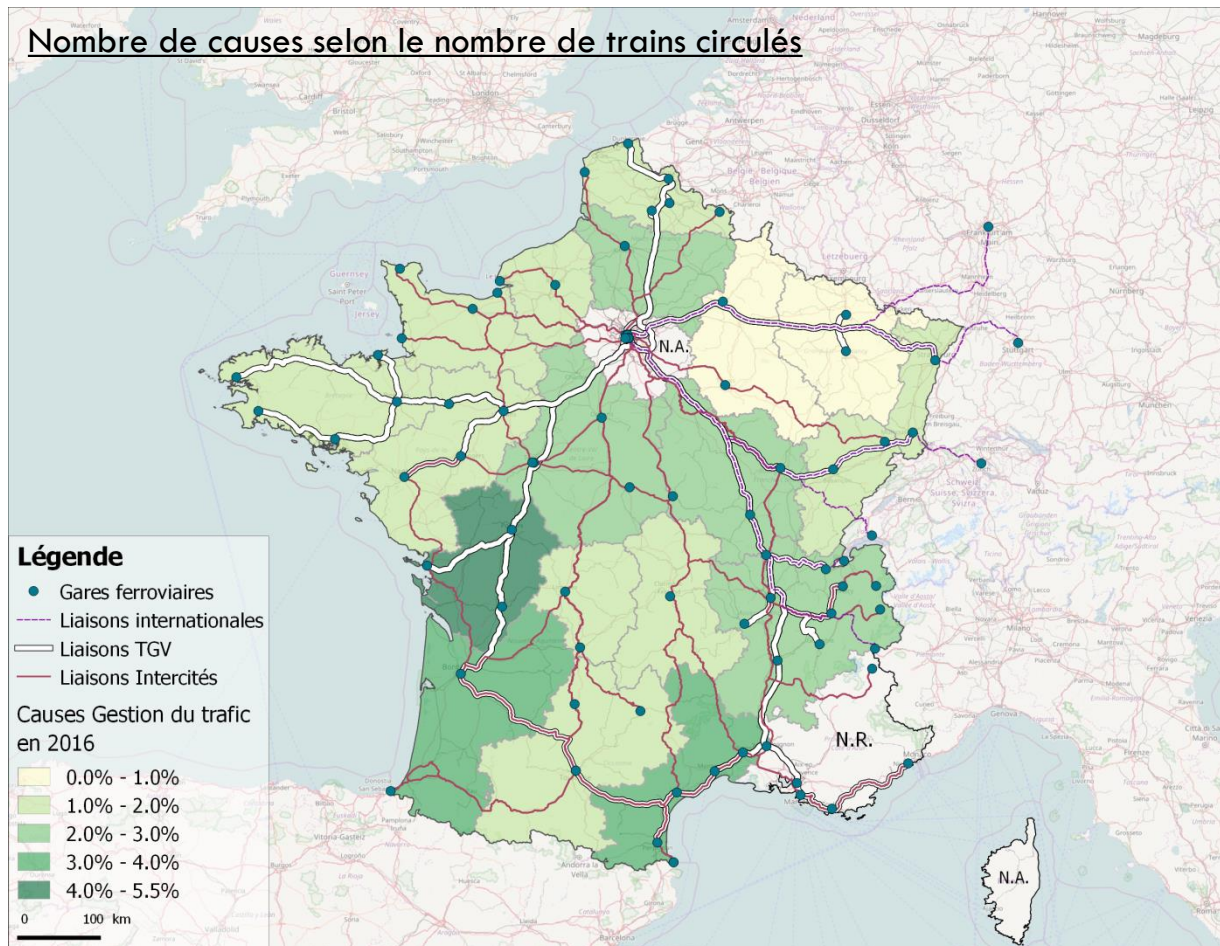
Causes selon les régions

- Causes « infrastructure » (16% des causes au plan national)
 - ▣ Principalement : Aquitaine, Limousin



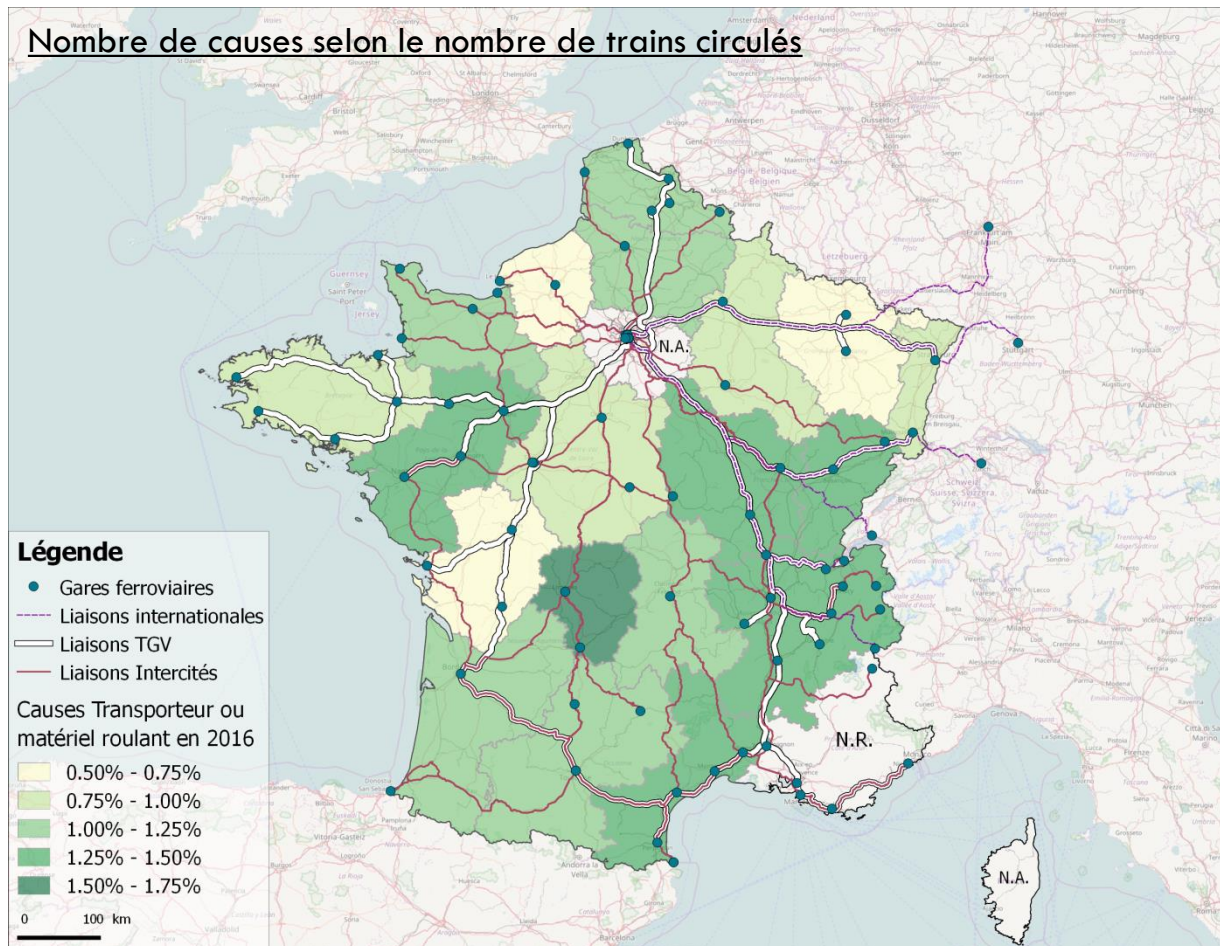
Causes selon les régions

- Causes « gestion du trafic » (19,4% des causes au plan national)
 - ▣ Principalement : Poitou-Charentes, Languedoc-Roussillon, Aquitaine



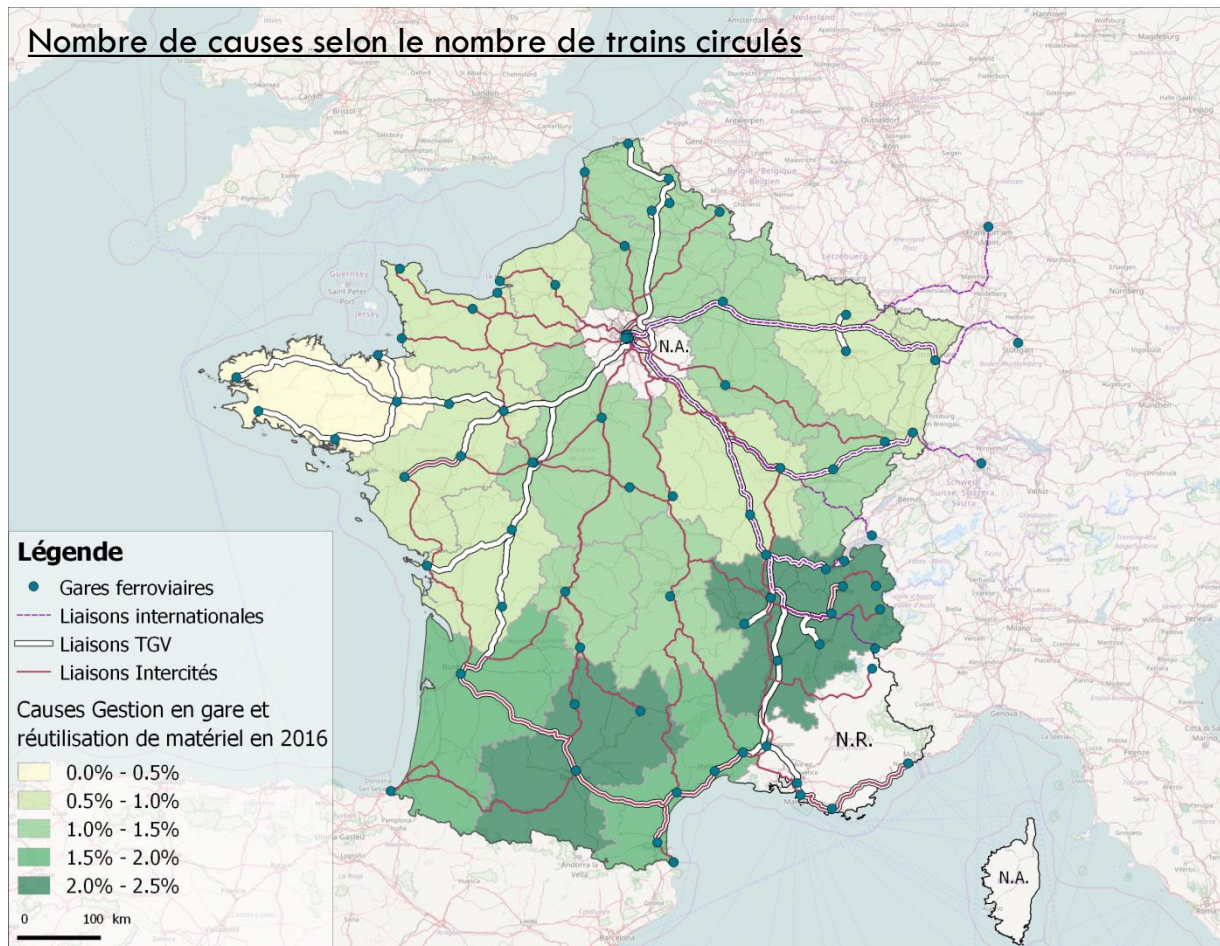
Causes selon les régions

- Causes « transporteur ou matériel roulant » (12,4% des causes au plan national)
 - ▣ Principalement : Limousin



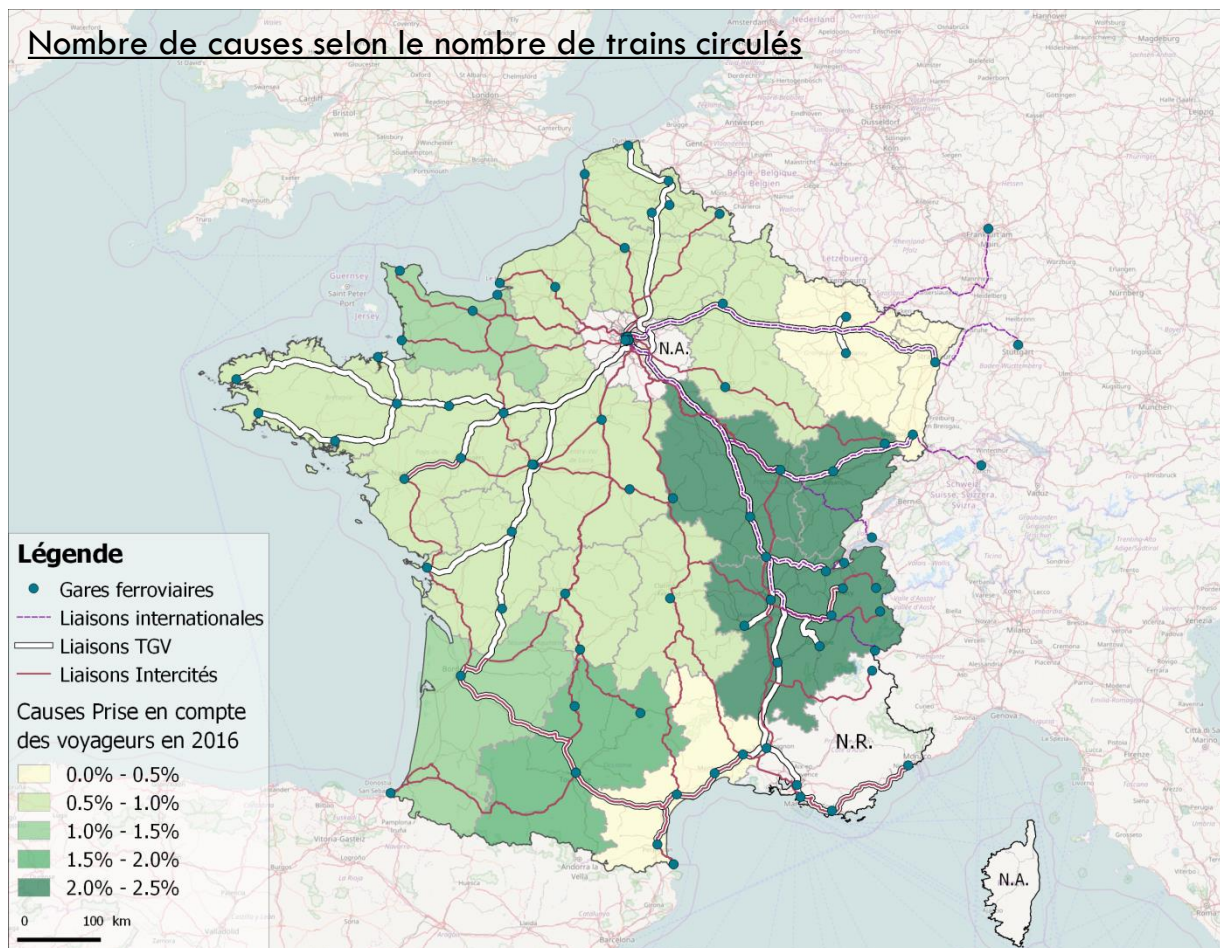
Causes selon les régions

- Causes « gestion en gare et réutilisation de matériel » (15% des causes au plan national)
 - ▣ Principalement : Rhône-Alpes, Midi-Pyrénées
 - dans une moindre mesure Aquitaine, Languedoc-Roussillon



Causes selon les régions

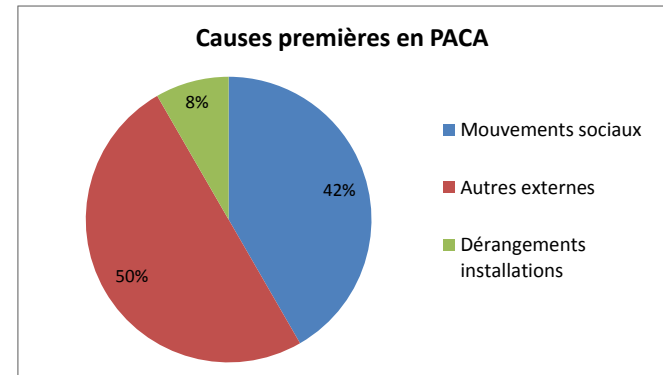
- Causes « prise en compte des voyageurs » (12,4% des causes au plan national)
 - ▣ Principalement : Bourgogne, Franche-Comté, Rhône-Alpes



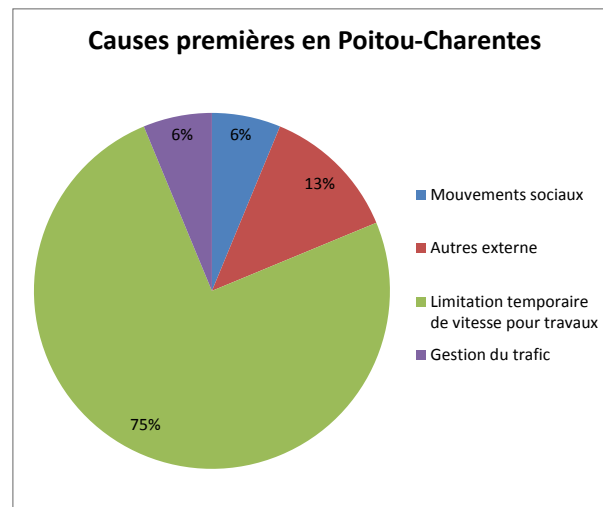
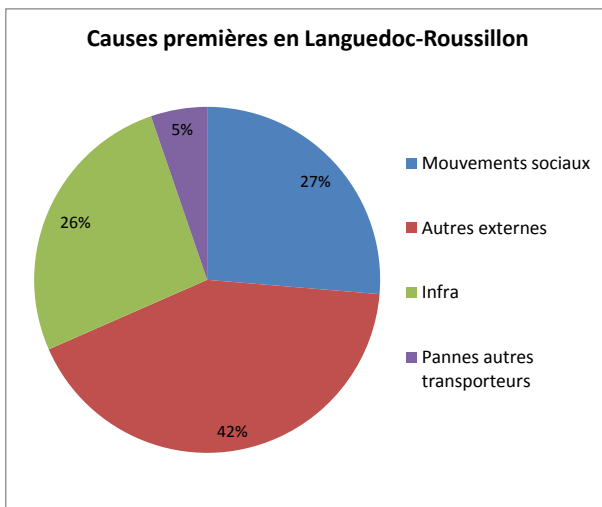
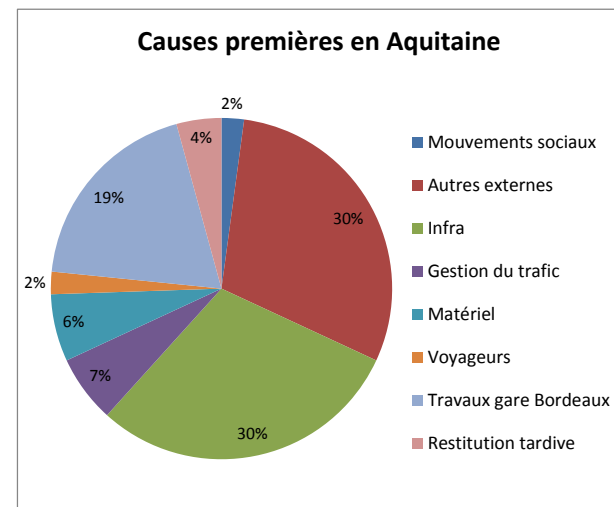
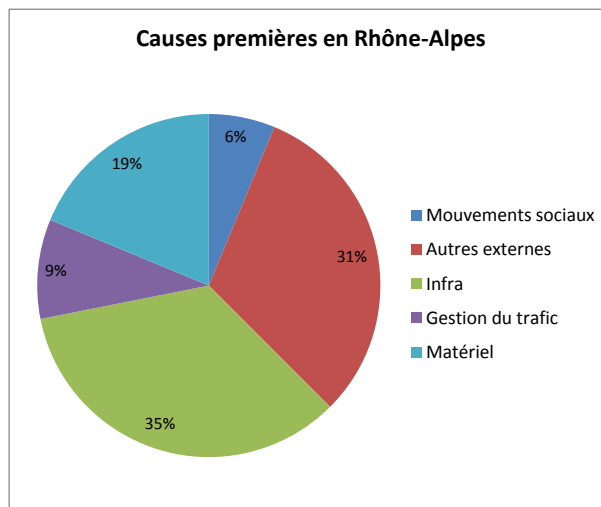
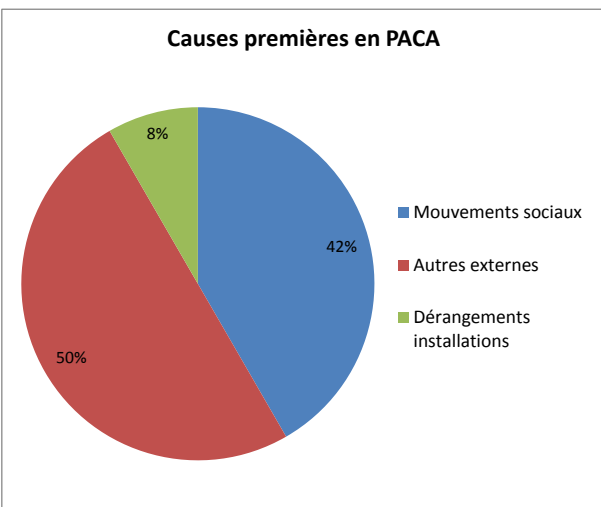
□ Extraction des causes premières par analyse des commentaires transmis

Année	Mois	Nom région	Commentaire particulier
2016	1	PACA	Début d'année en amélioration, favorisé par la baisse des incidents externes et des dérangements liés à l'infrastructure.
2016	2	PACA	Consolidation des résultats
2016	3	PACA	La ponctualité suit la même tendance que la régularité, nous observons une légère baisse, mais le résultat reste cependant au dessus de l'objectif.
2016	4	PACA	Les mouvements sociaux du mois d'avril expliquent l'augmentation du nombre d'annulations. Des difficultés de production ont entraîné une baisse de notre régularité et de notre ponctualité.
2016	5	PACA	Les difficultés de production du mois de mai ne nous permettent pas d'atteindre notre objectif de 85% avec une fin de mois perturbée par les mouvements sociaux.
2016	6	PACA	Les mouvements sociaux ont lourdement impactés l'offre du plan de transport nominal ce mois ci et perturbés la production entraînant de grosses difficultés au niveau de la disponibilité du matériel
2016	7	PACA	Des tensions sur le parc Matériel(conséquences du mouvement social interprofessionnel), sur les 15 premiers jours de juillet, conjuguées à une augmentation des causes externes à l'entreprise (incendies, nombreuses intrusions sur les voies..) ont lourdement impacté la production induisant une baisse significative de la régularité et de la ponctualité.
2016	8	PACA	L'amélioration de la ponctualité et de la régularité n'a pas permis d'atteindre l'objectif de 85%. Plusieurs incendies et d'importants dérangements d'installations expliquent en partie les difficultés de production.
2016	9	PACA	un retour à l'objectif, favorisé par l'amélioration de la régularité sur les quinze derniers jours du mois de septembre
2016	10	PACA	Le mois d'octobre a été marqué par une augmentation de l'incidentologie, ayant pour origine les intempéries qui ont provoqué l'affaissement de voie entre Marseille et Aubagne entraînant une forte dégradation de notre production.
2016	11	PACA	Les intempéries conjuguées à de multiples incidents externes expliquent la forte dégradation de la régularité sur les quinze derniers jours du mois de novembre.
2016	12	PACA	Des difficultés de production associées à des mouvements sociaux ont impacté notre réalisation de l'offre et entraîné une baisse de nos résultats.

Mois	Synthèse des causes premières
1	
2	
3	
4	Mouvements sociaux
5	Mouvements sociaux
6	Mouvements sociaux lourds
7	Mouvements sociaux, incendies, intrusions
8	Incendies, dérangements installations
9	
10	Intempéries
11	Intempéries et incidents externes
12	Mouvements sociaux



- Répartition des causes premières des régions aux plus forts taux de retard
 - ▣ Des problèmes locaux pour certaines régions (travaux, LGV Tours-Bordeaux...)

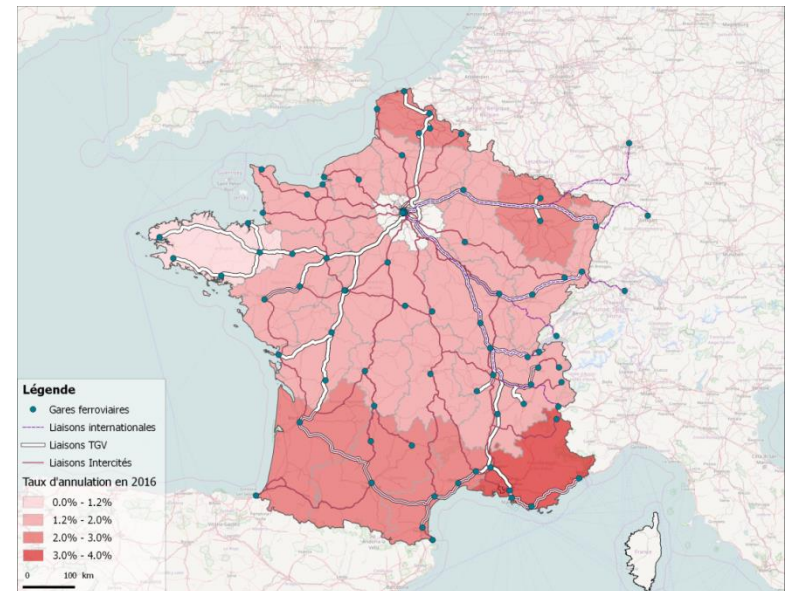
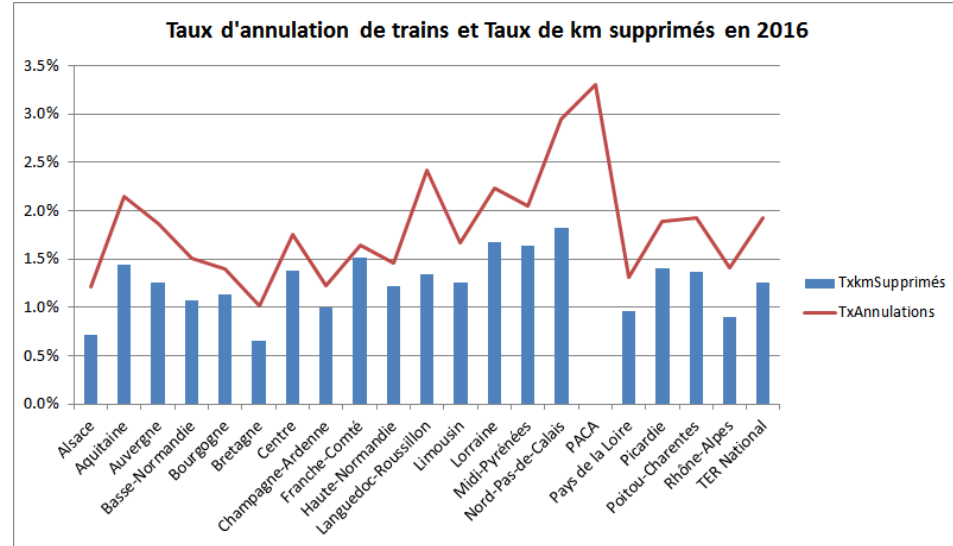
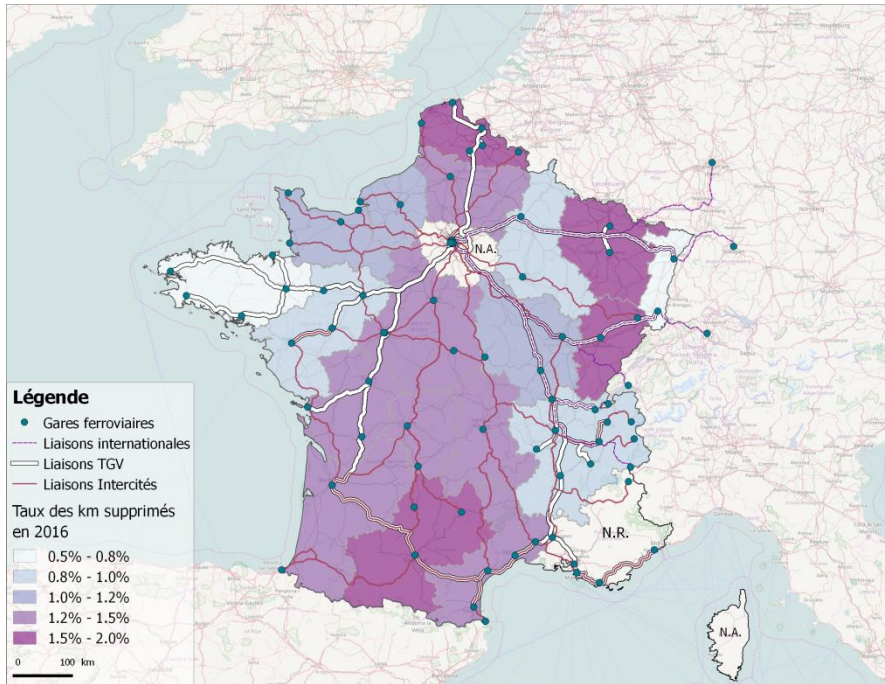




Merci de votre attention

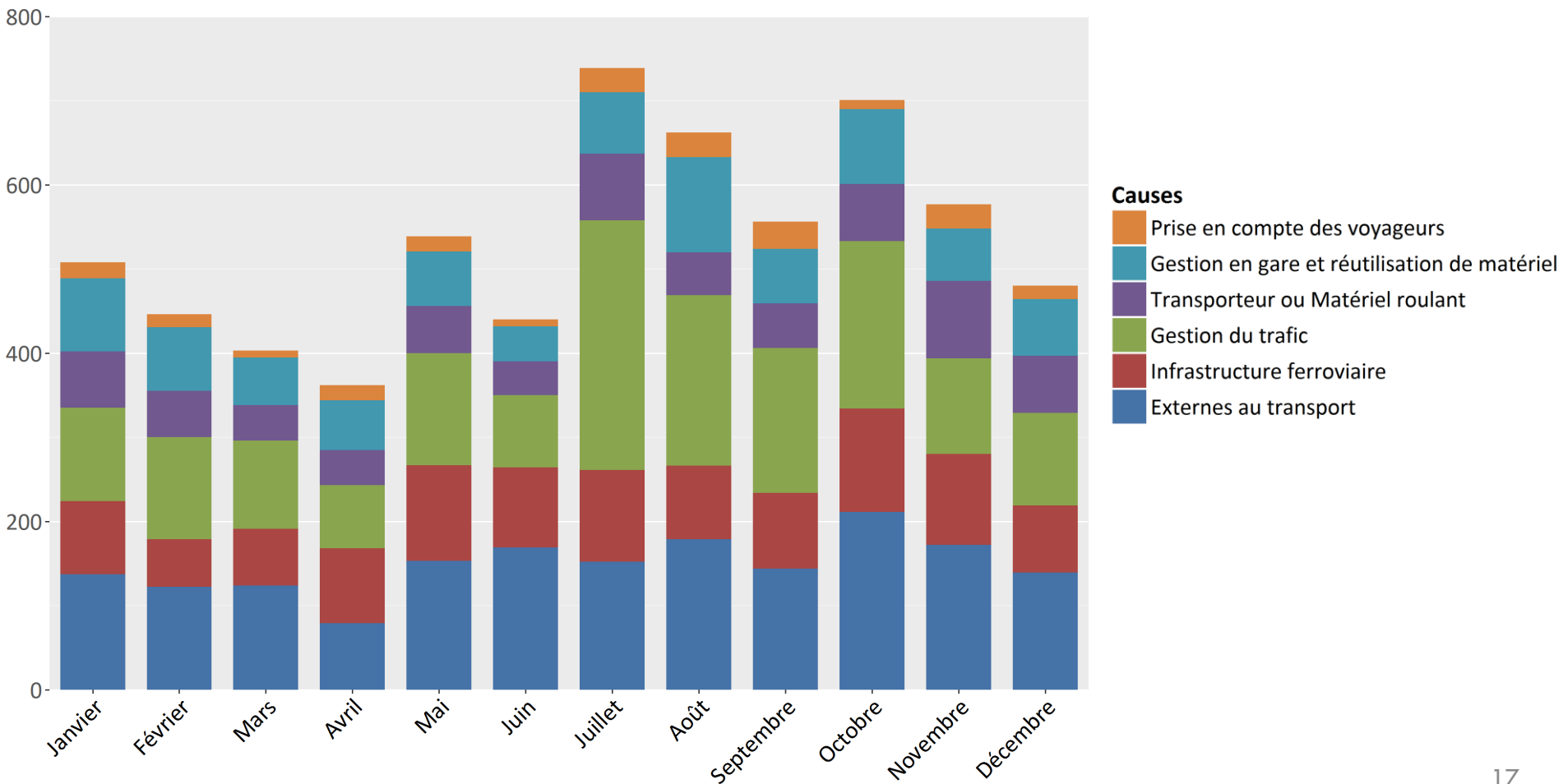
Kilomètres supprimés selon les régions

- Ecart plus ou moins importants entre les taux d'annulation des trains et celui des kilomètres supprimés



□ Evolution des causes par mois pour l'année 2016 des TER en Languedoc-Roussillon

Répartition des causes des retards des TER en Languedoc-Roussillon

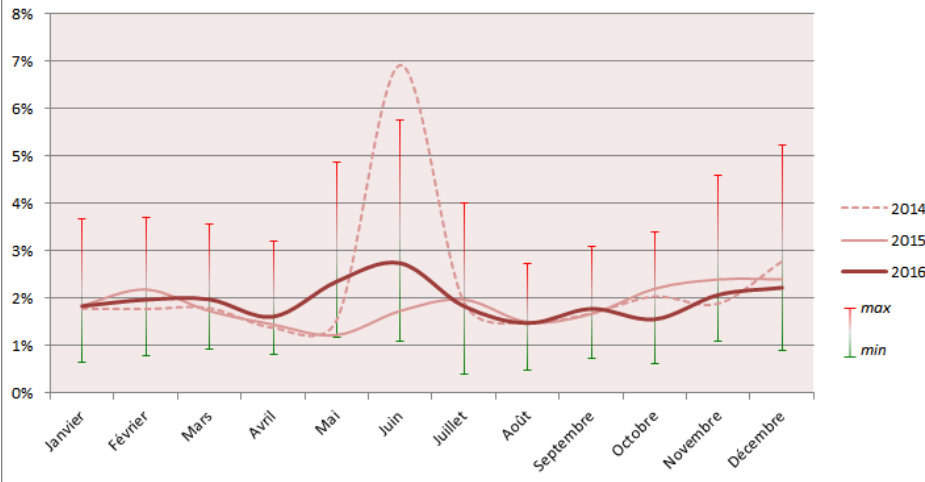


Annulations et retards des TER

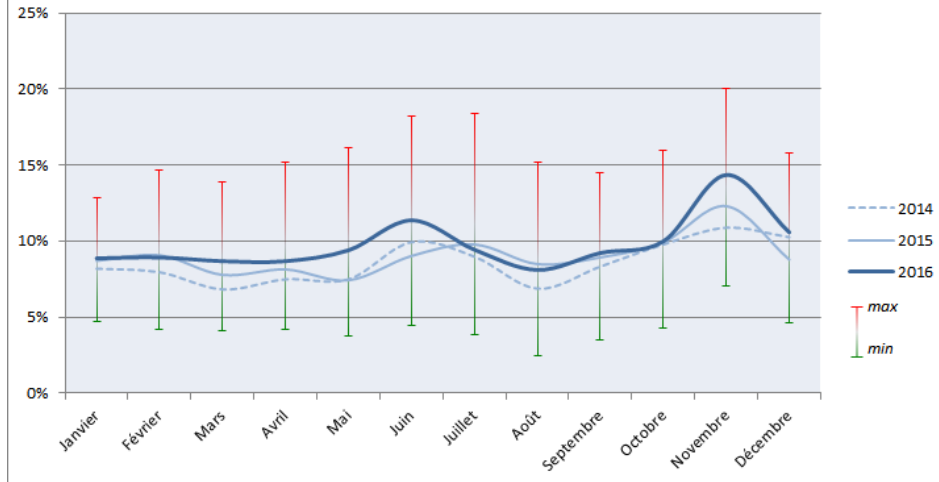
- ⇒ du taux d'annulation (1,9% comme en 2015)
- ↗ du taux de retard (9,8% contre 9,0% en 2015)

▣ Forte disparité des résultats notamment aux mois de juin et de novembre

Evolution et écart des taux d'annulation des TER



Evolution et écart des taux de retard à l'arrivée des TER

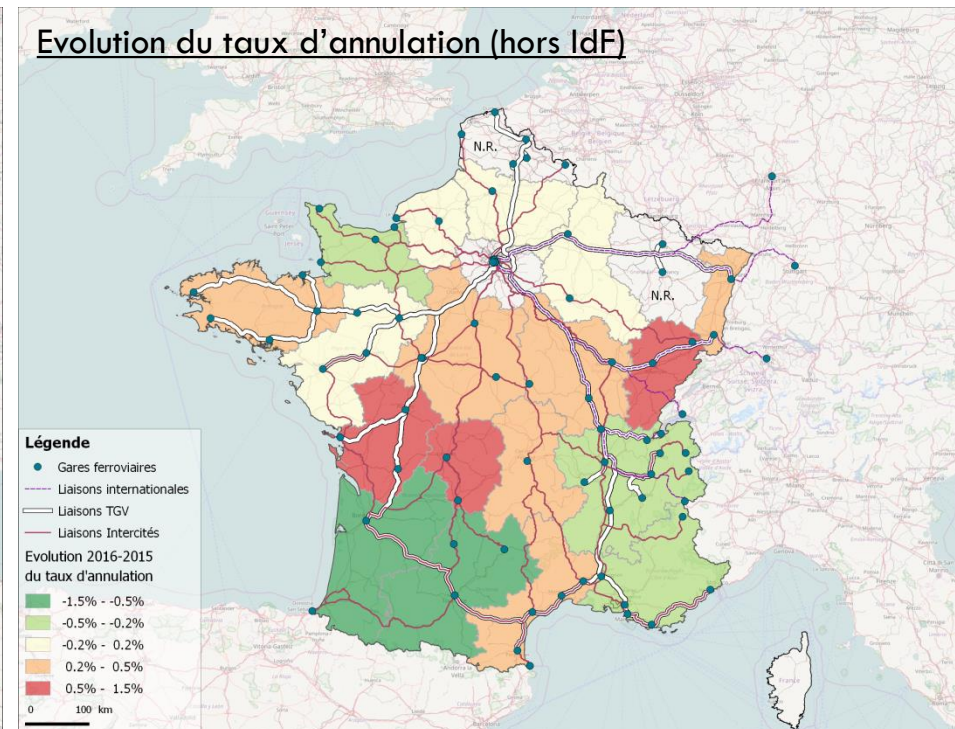
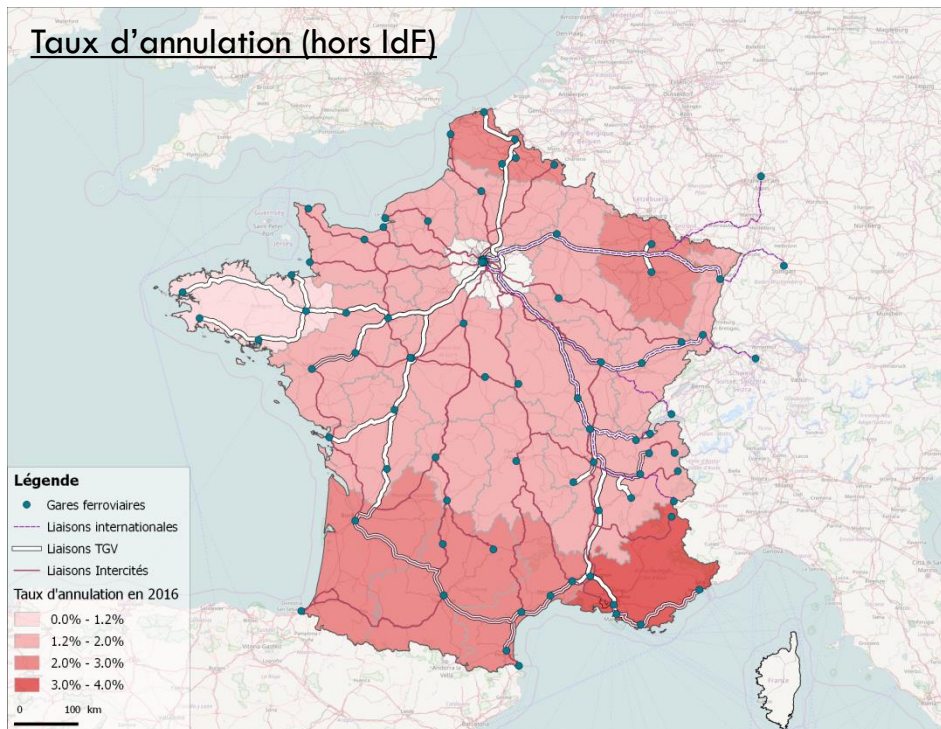


□ Différences régionales fortes :

■ De 1% en Bretagne à 3,3% en PACA

□ Annulations : ↘ Aquitaine, Midi-Pyrénées et PACA

↗ Poitou-Charentes, Franche-Comté et Limousin



□ Seuils spécifiques de retard

Aérien	Ferroviaire					TCU d'IdF
	Internationaux	TGV, Intercités			TER	
		Durée ≤ 1h30	1h30 < Durée ≤ 3h	Durée > 3h		
>15min	>15min	>5min	>10min	>15min	>5min	>5min

Rq : Les seuils sont stricts et relatifs aux minutes entières, arrondies par défaut (ie : « >15min » ⇔ « ≥16min »)

□ Seuils spécifiques d'annulation

- Aérien et TGV : < 3j
- Intercités et TER : < la veille à 16h

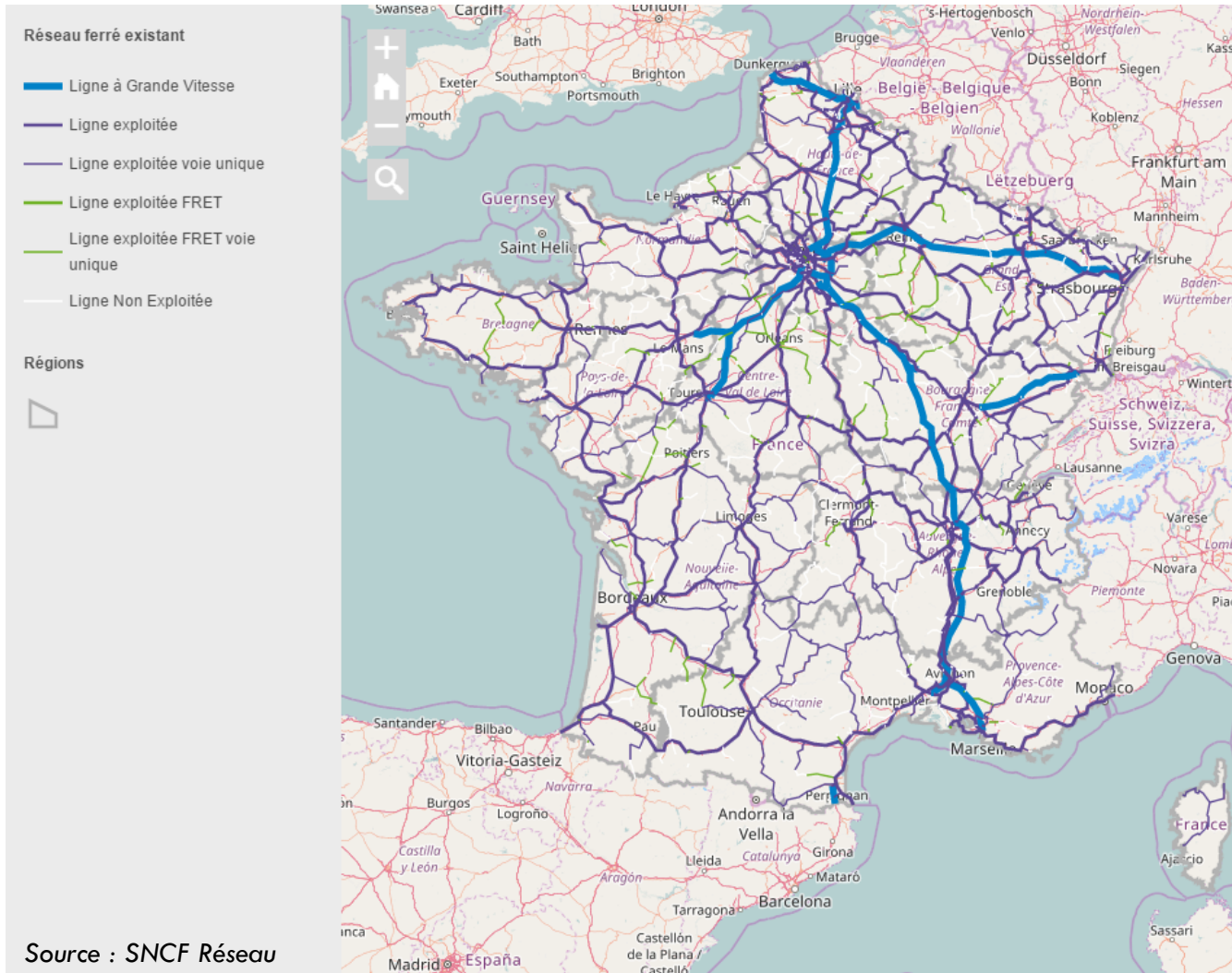
□ Spécificité des indicateurs AQST

- Les annulations font référence aux trains annulés dans le cas où ils n'ont pu arriver jusqu'à leur terminus (≠ « trains x km » qui tiennent compte des annulations et circulations partielles)

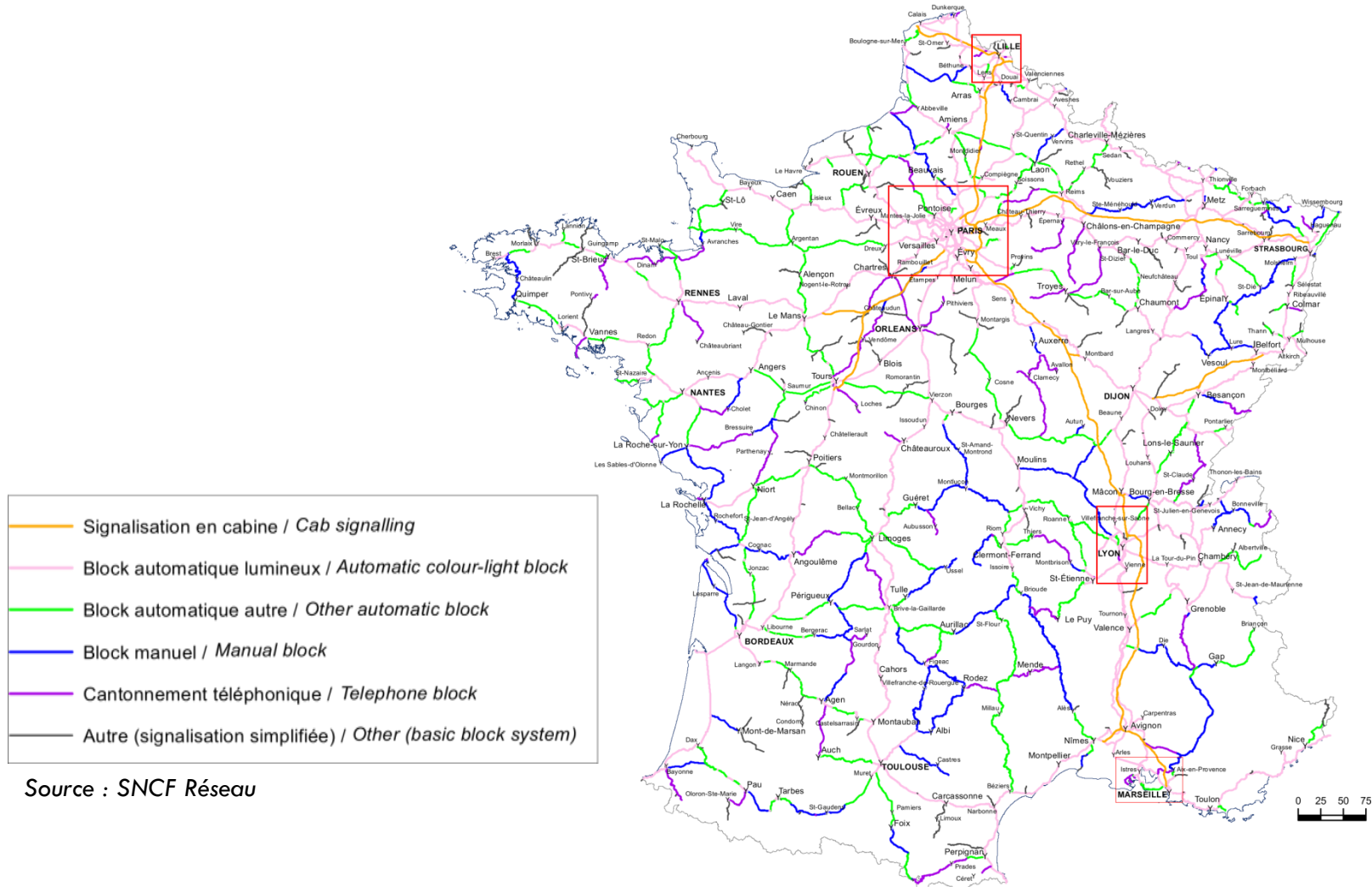
□ Limites des indicateurs :

- Déprogrammation de certains trains dans le cas d'un « plan de transport adapté », Ces trains ne sont donc plus considérés comme annulés si l'annonce a respecté la limite de préavis,
- Effet de seuil des retards,
- Données issues des partenaires qui les collectent selon leur mode de recueil,

□ Doubles voies ferrées



□ Modes d'espacement des trains



Chantiers en 2016

PRINCIPAUX CHANTIERS 2016

PARMI 1 500 CHANTIERS PROGRAMMÉS AU 04 JANVIER 2016

- Légende**
- LIGNES À GRANDE VITESSE EN COURS DE CONSTRUCTION AVEC RACCORDEMENTS AU RESEAU CLASSIQUE
 - TRAVAUX DE VOIE, DONT SUITES RAPIDES
 - INSTALLATIONS DE SIGNALISATION / CCR
 - PROJETS DE DEVELOPPEMENT
 - AIGILLAGES
 - OUVRAGES D'ART ET EN TERRE
 - INNOVATION TECHNOLOGIQUE (BETRS - HIRE, OPTIQUES GISE-AQUA)
 - CATENAIRES
 - GARES
 - SOUS-STATIONS ÉLECTRIQUES
 - PASSAGES À NIVEAU

La plupart des chantiers présentés sur cette carte sont d'un montant supérieur ou égal à 1 million d'€.

